

# RECONSTRUCCIÓN DE SENO POR CÁNCER

## CASO I FASE I: REMOCIÓN DE TEJIDO CANCEROSO



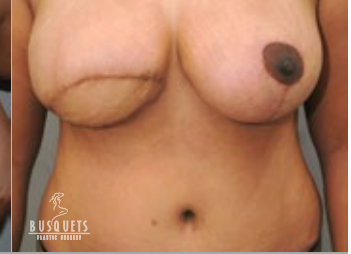
RECONSTRUCCIÓN POR EXPANSORES

## CASO II

FASE II: TRAM FLAP, REMOCIÓN DE EXCESO DE PIEL (ABDOMINOPLASTIA) FASE III: UTILIZACIÓN DE PIEL DEL ABDOMEN PARA RECREAR SENO



ANTES



DESPUÉS

## FASE IV

